

Název objektu **Dům kultury**

Adresa	Mírové náměstí čp. 733, Ostrov
K.ú./parcela č.	Ostrov nad Ohří St.p.č. 798
Architekt	Jaroslav Krauz a kolektiv vedený J.Sedláčkem
Stavitel	Jáchymovské doly, n.p.
Projekt	1954
Realizace	1954 - 1955 1.5.1955 slav. otevřen
Vlastník	Město Ostrov
Typ objektu	veřejná stavba
Typ pam. ochrany	Kulturní památka r.č. 12647 / 4-5128

**Popis:**

Obdélná dvoupatrová budova je rozčleněna rizalitou na střední vstupní část a postranní křídla s nárožními rizality. Jasný řád dostává kompozice fasád užitím vysokého pilastrového řádu (za nimi se ve vnitřní dispozici nachází sály situované výškově přes dvě patra). Jako mohutná podnož je celé přízemí bosováno. V ose stavby je umístěn vstupní portikus se sloupovou lodžii nad ním. Sloupů i pilastřů mají bobulové hlavice. Ukončení objektu je řešeno atikou pročleněnou pilířky osově umístěnými nad jednotlivými pilastřů. Střechy jsou za atikami velmi nízké. Omítky tvrdé ze šlechtěného probarveného břizolitu. Sokl je obložen z pravidelných hrubě bosovaných kvádrů červeného pískovce. Umělecká výzdoba spočívá na stupňovitých štítech rizalitů s reliéfním dekorem lyry s vavřínovým věncem, knihy s dekorem bodláčí a s divadelními maskami. Stupňovitý štít středního rizalitu vrcholí budovatelským sousoším žečky, horníka a studenta od J.Šlesingera. Krajní rizality vrcholí umělecky pojetými znaky města. Na zábradlí balkónů jsou užity symboly hornictví, lázeňství, zemědělství a umění. Technologie stavby byla klasická cihelná s použitím prefabrikátů. V přízemí je za vstupní halou umístěn divadelní sál, v levém křídle byla původně řešena studovna s knihovnou a v levém rizalitu pak auditorium (dnes T-klub), v pravém křídle byly situovány klubovny a kulečnick. Ze vstupní haly se vstupuje po dvou schodištích do I.patru, kde je situováno foyer s lodžii, vlevo je pak umístěn společenský a taneční sál, vpravo bufet. V hale je přiznán konstrukční systém monolitického skeletu s pilíři a pasy členící prostor na pravidelná pole. Pilíře jsou řešeny nápodobou obkladu z červeného mramoru (stucco lustro) a strop je rámován štukovými pásy s oblounem a zubořezem. Stěny jsou obkládány deštěným soklem v rámech. Schodiště do patra mají zábradlí s motivem stylizovaných lyr. V hale odkryta malba Májová veselice a v patře nad vstupy do společenského sálu a do kavárny malby na skle zachycující hornickou symboliku Jáchymovských dolů od akad. sochaře Václava Lokvence a Jarmily Kalašové.

Spolu s Domem kultury je památkově chráněno i celé Mírové náměstí.

Památkové zhodnocení:

Svým architektonickým výrazem je vrcholným představitelem klasicizujícího směru tradicionalismu 50.let 20.století.

Prameny a literatura:

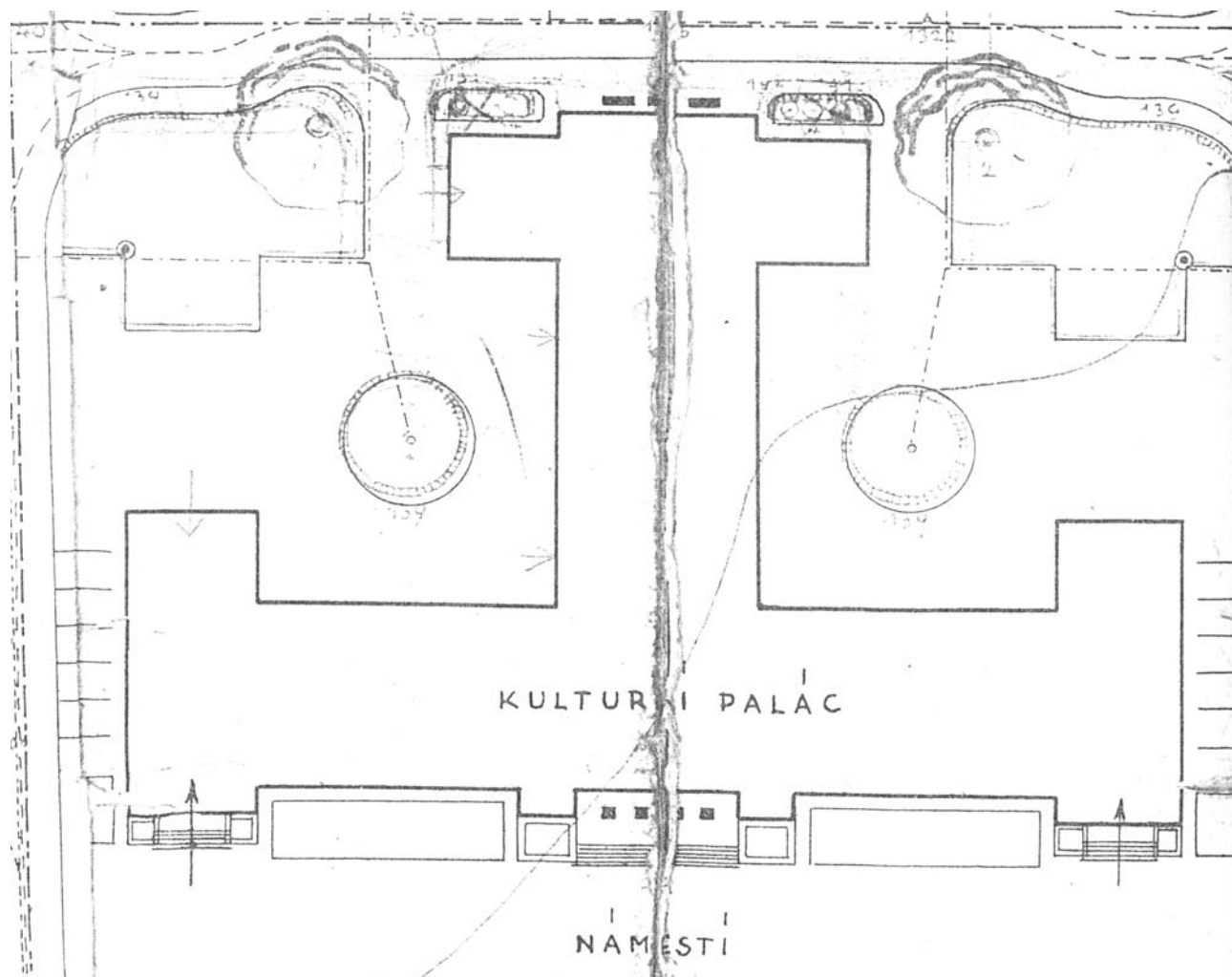
Zeman, L.: Nový Ostrov. Soubor tradicionalismu 50. let 20. století. Ostrov 1998.

Zeman, L. (ed.): Dějiny města Ostrova, Ostrov 2001.

Zpracovatel: Mgr. Lubomír Zeman

Datum 17. 6. 2005

PŘÍLOHA – ARCHIVNÍ PLÁNOVÁ DOKUMENTACE



Ostrov, nové město – Dům kultury, situace, zahradní úpavy, Antonín Slavík, Zahradnictví, podnik hl. města Prahy, červen 1955. Státní okresní archiv Karlovy Vary.

PŘÍLOHA – FOTODOKUMENTACE



Ostrov, nové město - Dům kultury, pohled z Mírového náměstí (od západu), č. neg. 00137.



Ostrov, nové město - Dům kultury, střední vstupní rizalit, č. neg. 00138.



Ostrov, nové město - Dům kultury, střední štít s vlysem harfy a sousoším, č. neg. 00139.



Ostrov, nové město - Dům kultury, střední štít, detail sousoší, č. neg. 00140.



Ostrov, nové město - Dům kultury, střední rizalit, sloupová lodie v patře, č. neg. 00141.

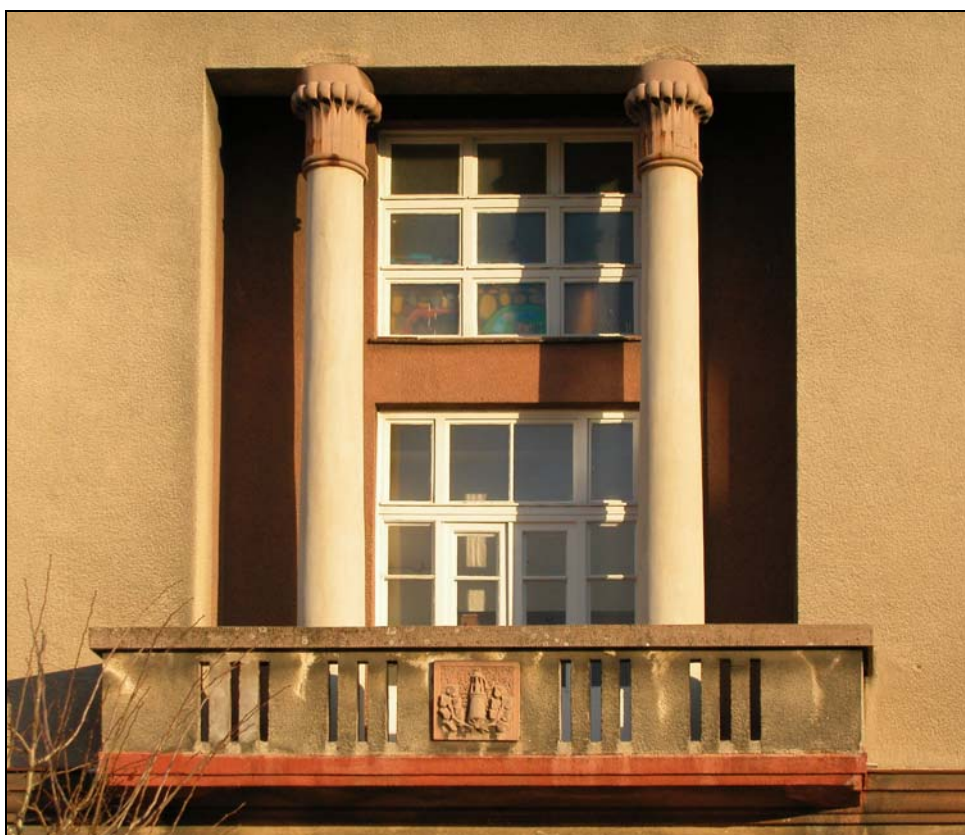


Ostrov, nové město -
Dům kultury, střední rizalit,
sloupová lodie v patře, vlysy
symbolizující zleva –
lázeňství, hornictví,
pocelánový průmysl, umění
a textilní průmysl,
č. neg. 00142 - 00146.





Ostrov, nové město - Dům kultury, levý rizalit, č. neg. 00147.



Ostrov, nové město - Dům kultury, levý rizalit, sloupová lodžie v patře, č. neg. 00148.

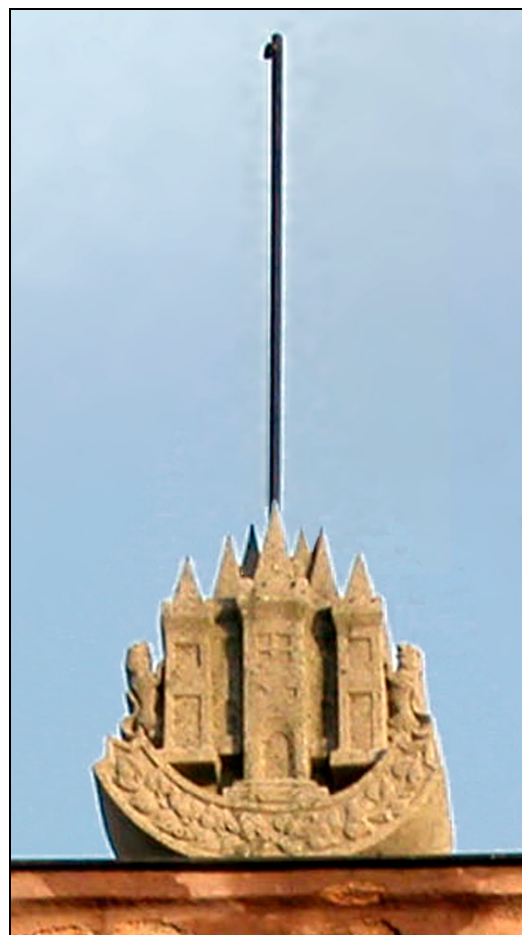


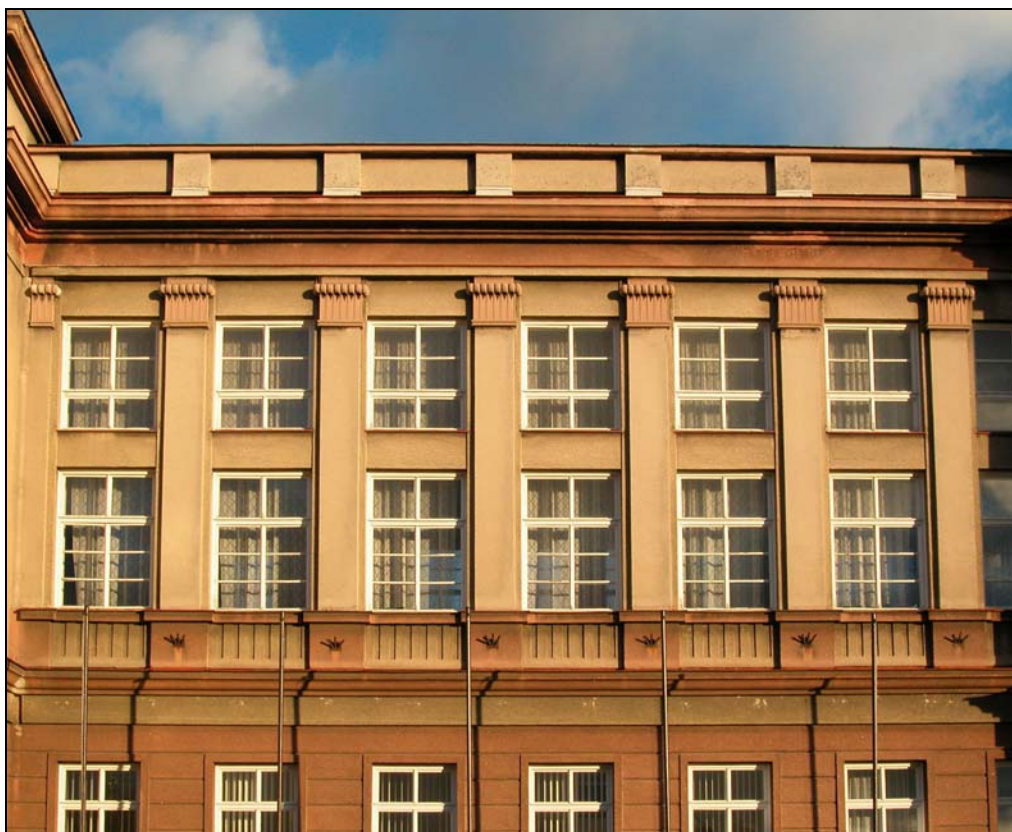
Ostrov, nové město - Dům kultury, levý rizalit, detail štítu, č. neg. 00150.



Ostrov, nové město - Dům kultury, levý rizalit, detail vlysu kahanu z balustrády lodžie, č. neg. 00149.

Ostrov, nové město - Dům kultury, levý rizalit, detail městského znaku ze štítu, č. neg. 00151.





Ostrov, nové město - Dům kultury, levé křídlo se Společenským sálem, č. neg. 00152.



Ostrov, nové město - Dům kultury, levé křídlo se Společenským sálem, detail pilastrů, č. neg. 00153.



Ostrov, nové město - Dům kultury, pravý rizalit, č. neg. 00154.



Ostrov, nové město - Dům kultury, pravý rizalit, sloupová lodžie v patře, č. neg. 00155.



Ostrov, nové město - Dům kultury, pravý rizalit, detail štítu, č. neg. 00157.



Ostrov, nové město - Dům kultury, pravý rizalit, detail vlysu hudby z balustrády lodžie, č. neg. 00156.



Ostrov, nové město - Dům kultury, pravý rizalit z boku (z jihu), č. neg. 00158.



Ostrov, nové město - Dům kultury, cekový pohled z jihu, č. neg. 00159.



Ostrov, nové město - Dům kultury, pohled z jihu na převýšený prostor jeviště, č. neg. 00160.



Ostrov, nové město - Dům kultury, pohled z jihu, detail fasády Divadelního sálu, č. neg. 00161.

INTERIÉR



Ostrov, nové město - Dům kultury, vstupní vestibul, č. neg. 00162.



Ostrov, nové město - Dům kultury, vstupní vestibul, lustry, č. neg. 00163.



Ostrov, nové město - Dům kultury, vstupní vestibul, detail fabionu, č. neg. 00164.



Ostrov, nové město - Dům kultury, hala, pohled na dveře vestibulu, č. neg. 00165.



Ostrov, nové město - Dům kultury, hala, pohled od vstupu, č. neg. 00166.



Ostrov, nové město - Dům kultury, hala, nástěnná malba „Májová veselice“, č. neg. 00167.



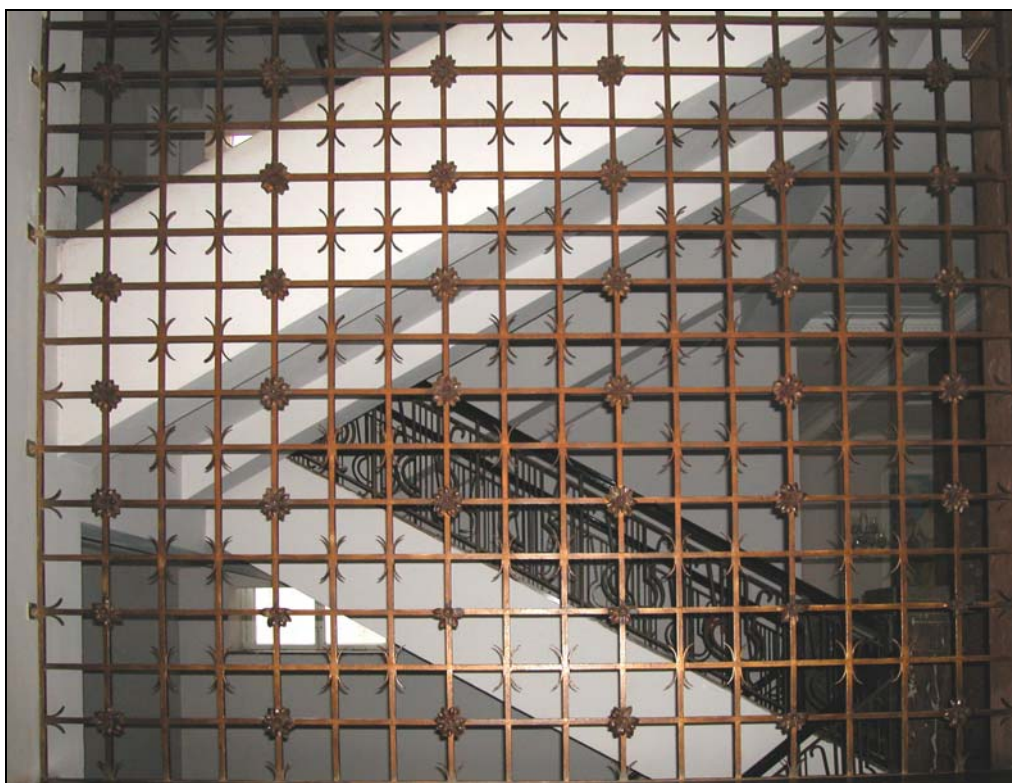
Ostrov, nové město - Dům kultury, hala, pohled ke vstupu se schodištěm do patra, č. neg. 00168.



Ostrov, nové město - Dům kultury, hala, svítidla
nástěnné a nástropní lustr, č. neg. 00170 a 00172.



Ostrov, nové město - Dům kultury, hala, průhled do severního křídla se šatnou, č. neg. 00173.



Ostrov, nové město - Dům kultury, hala, mříž u schodiště do patra, č. neg. 00174.



Ostrov, nové město - Dům kultury, hala, lavice, sedátko u šatny, č. neg. 00175.



Ostrov, nové město - Dům kultury, šatna, č. neg. 00177.



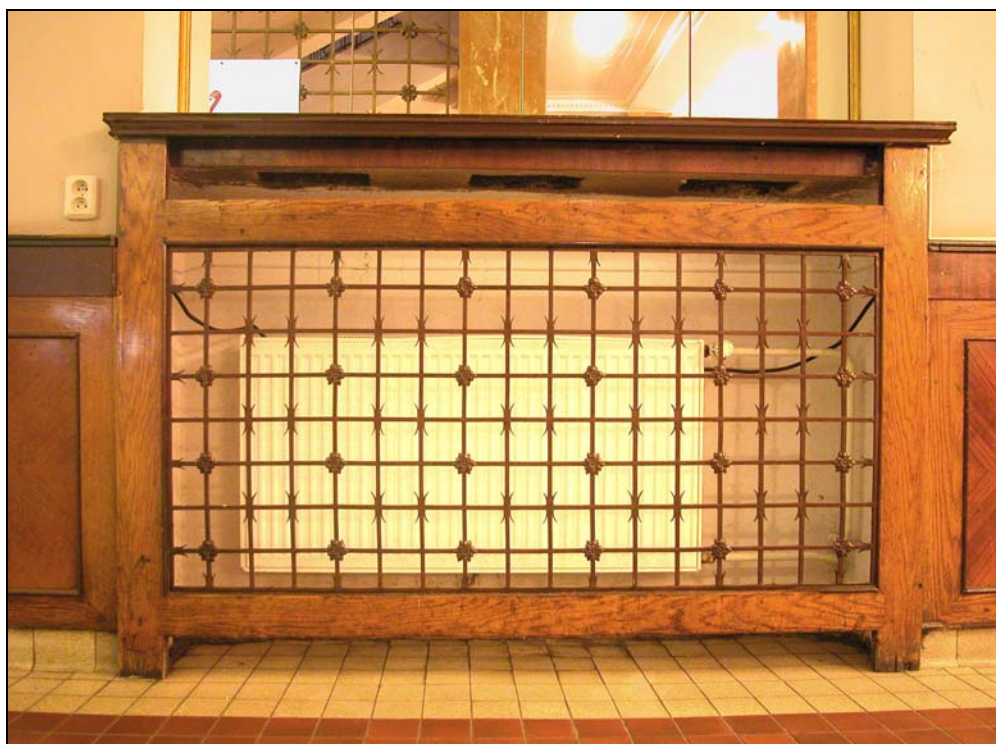
Ostrov, nové město - Dům kultury, šatna, lustr, č. neg. 00179.



Ostrov, nové město - Dům kultury, šatna, nástěnná svítidla, č. neg. 00180 a 00182.



Ostrov, nové město - Dům kultury, průhled do jižního křídla ke kinokavárně, č. neg. 00184.



Ostrov, nové město - Dům kultury, průhled do jižního křídla, kryt topení, č. neg. 00185.



Ostrov, nové město - Dům kultury, hala, deštění stěn, č. neg. 00188.



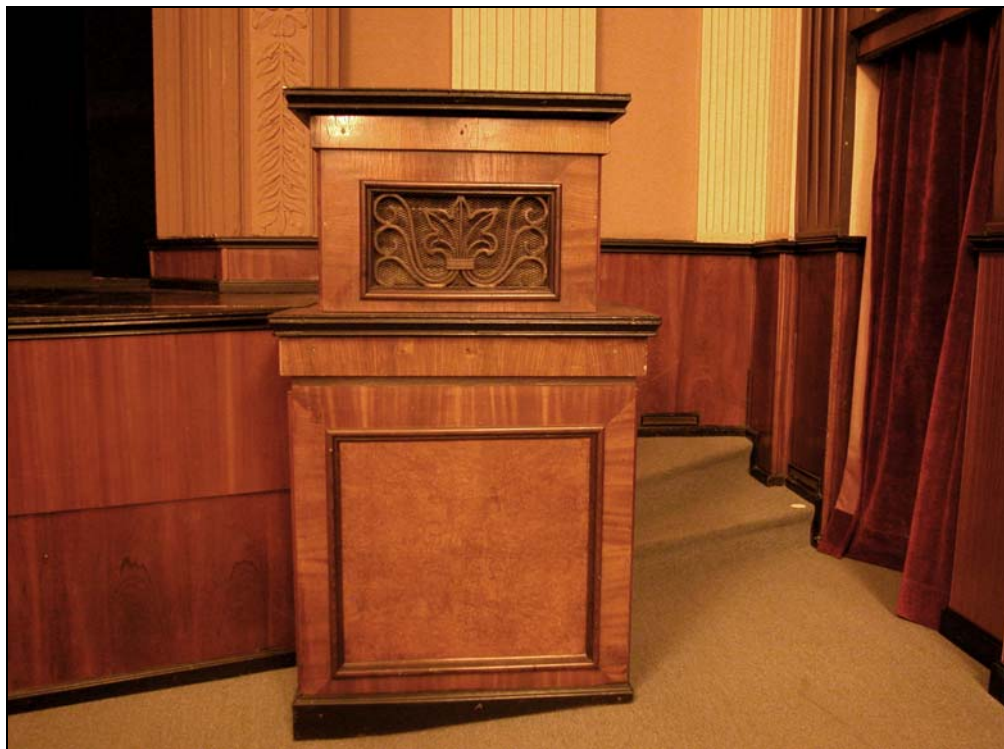
Ostrov, nové město - Dům kultury, hala, detail pilíře a stropu, č. neg. 00189.



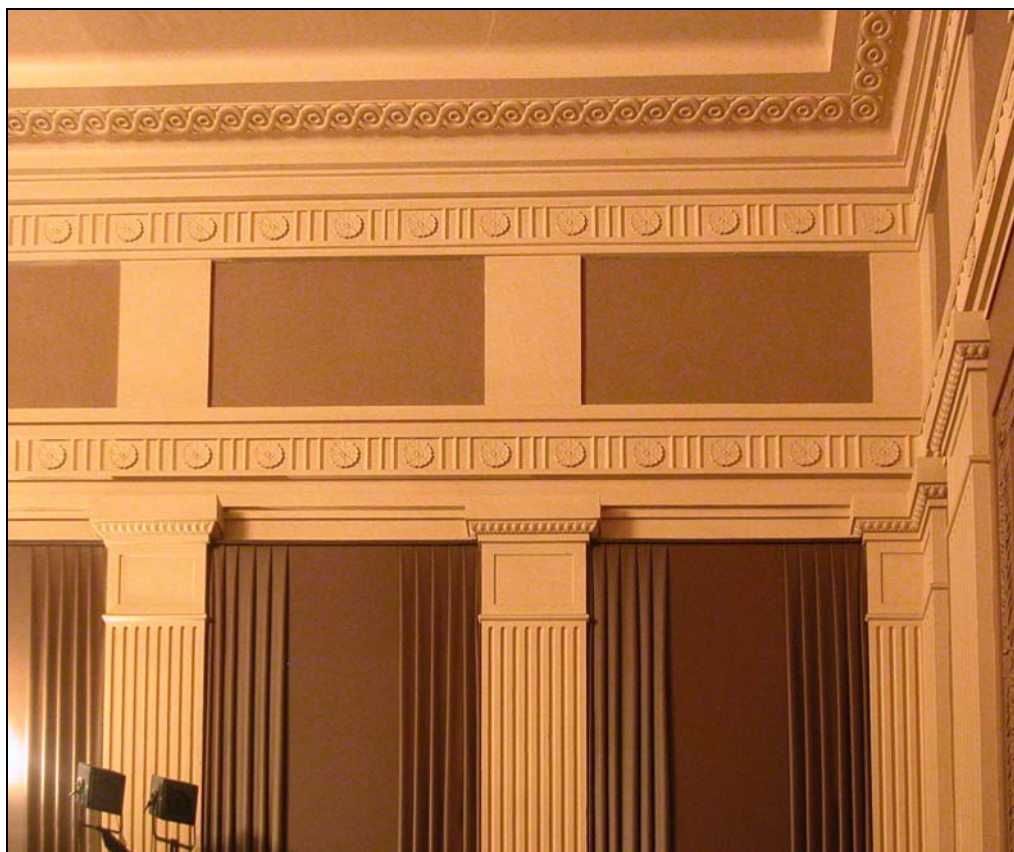
Ostrov, nové město - Dům kultury, Divadelní sál, pohled směrem k jevišti, č. neg. 00193.



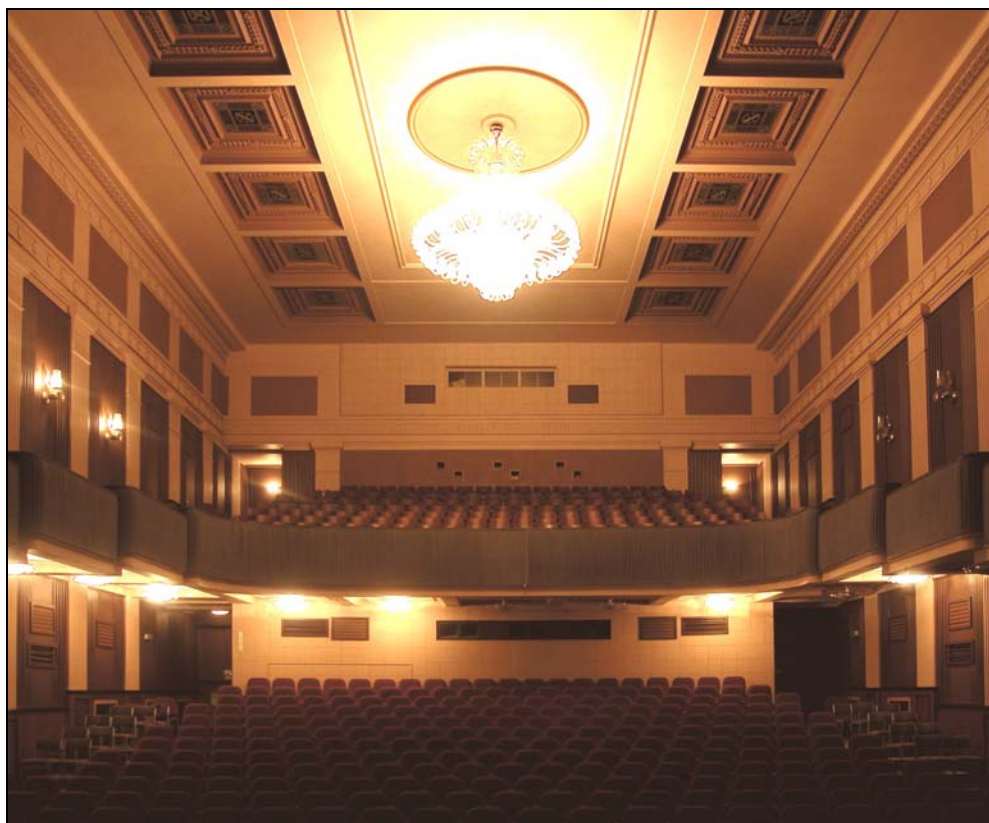
Ostrov, nové město - Dům kultury, Divadelní sál, detail vlysu proscény, č. neg. 00195.



Ostrov, nové město - Dům kultury, Divadelní sál, pilířek proscény, č. neg. 00198.



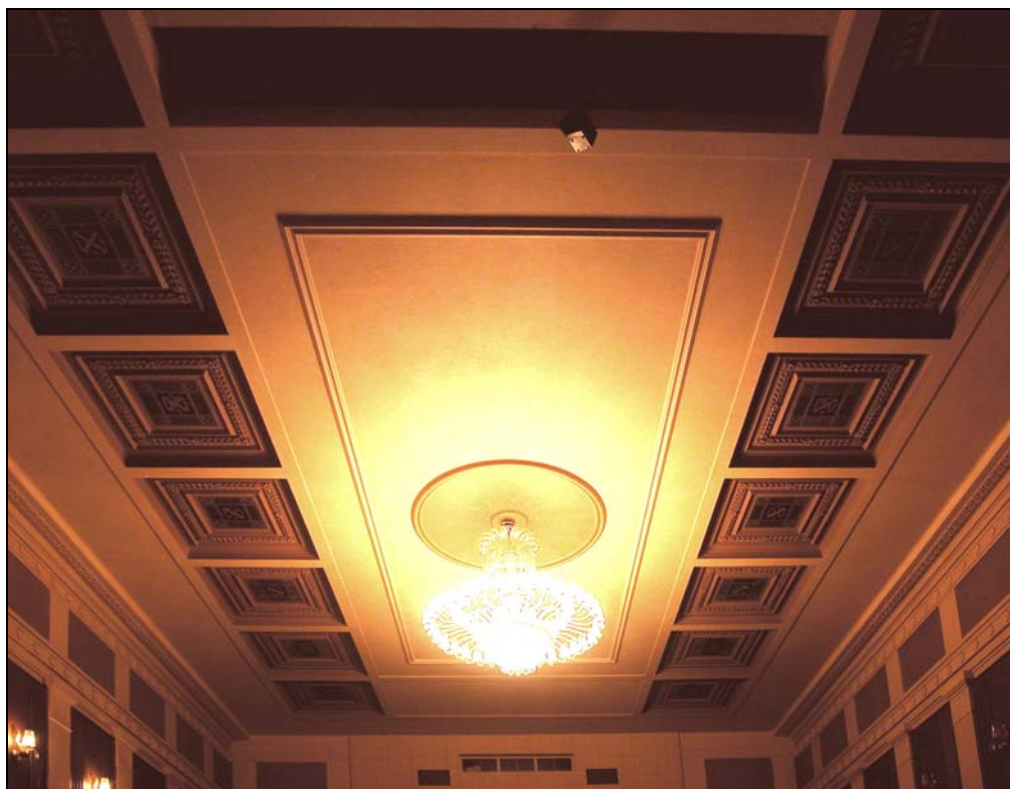
Ostrov, nové město - Dům kultury, Divadelní sál, boční stěny s pilastry, č. neg. 00200.



Ostrov, nové město - Dům kultury, Divadelní sál, pohled do hlediště, č. neg. 00199.



Ostrov, nové město - Dům kultury, Divadelní sál, strop – kazeta s ventilačním systémem, č. neg. 00207.



Ostrov, nové město - Dům kultury, Divadelní sál, strop, č. neg. 00205.



Ostrov, nové město - Dům kultury, Divadelní sál, strop, hlavní lustr, č. neg. 00206.



Ostrov, nové město - Dům kultury, Divadelní sál, svítidlo bod balkonem, č. neg. 00211.



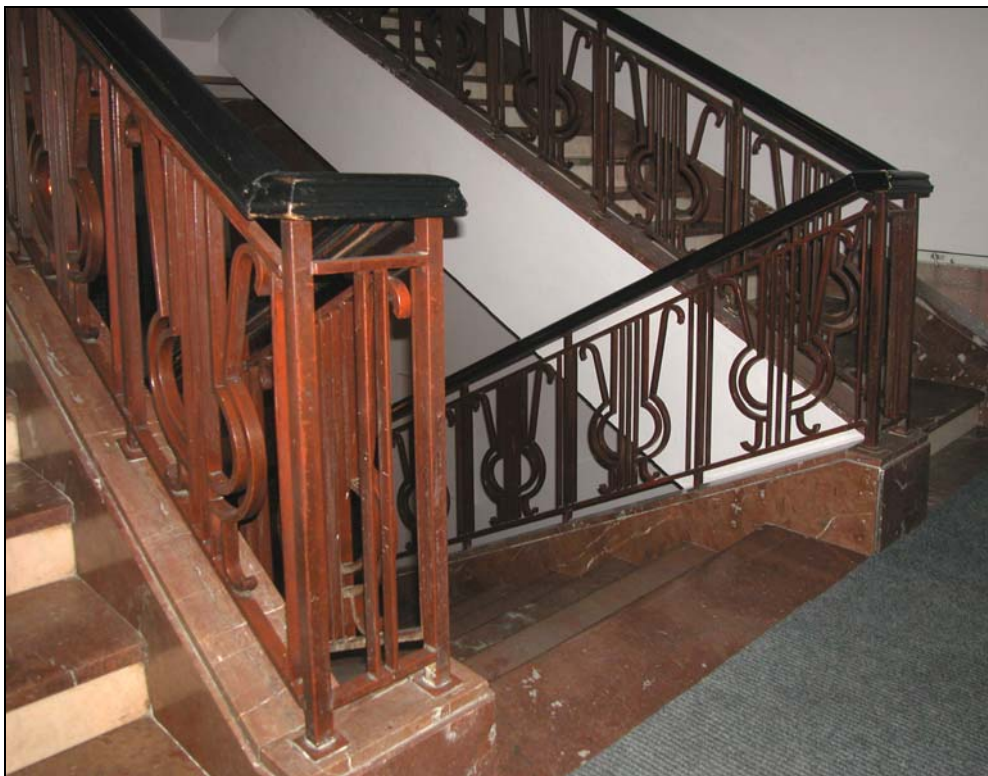
Ostrov, nové město - Dům kultury, Divadelní sál, detail deštění stěn, č. neg. 00202.



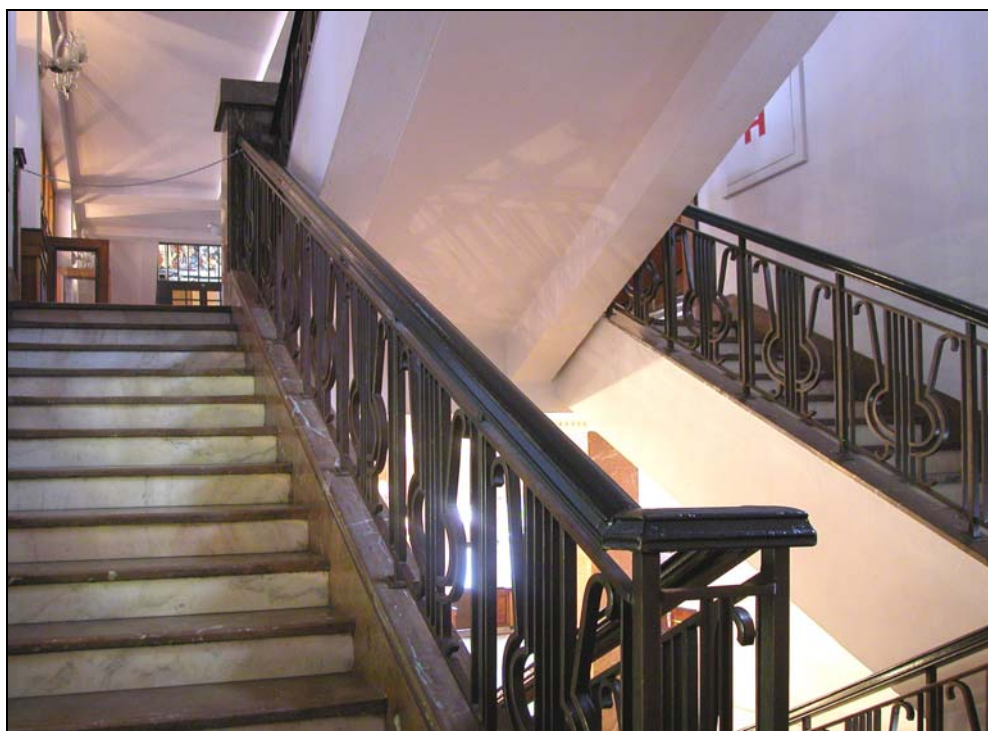
Ostrov, nové město - Dům kultury, hala, reprezentační schodiště do patra, č. neg. 00212.



Ostrov, nové město - Dům kultury, reprezentační schodiště, detail zábradlí, č. neg. 00213.



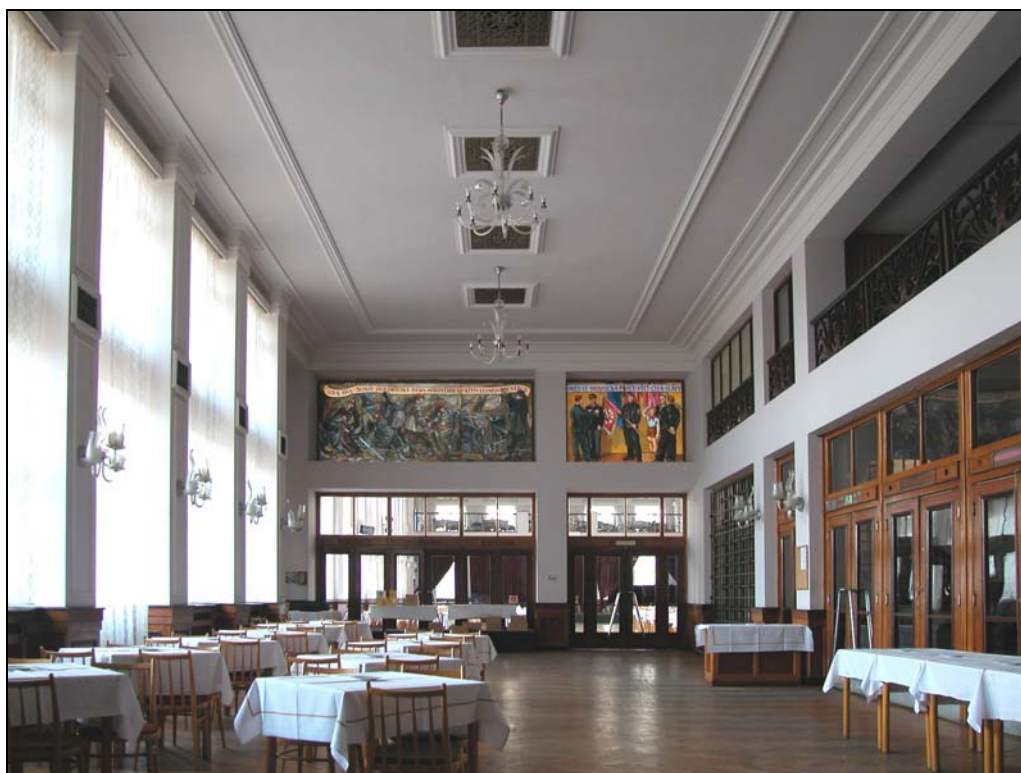
Ostrov, nové město - Dům kultury, reprezentační schodiště, detail zábradlí na mezipodestě, č. neg. 00214.



Ostrov, nové město - Dům kultury, reprezentační schodiště, průhled do foyer z mezipodesty, č. neg. 00215.



Ostrov, nové město - Dům kultury, předsálí - pohled směrem ke kavárně (jih), č. neg. 00216.



Ostrov, nové město - Dům kultury, předsálí - pohled směrem k sálu (severu), č. neg. 00217.



Ostrov, nové město - Dům kultury, předsálí detail dekorativní mříže, č. neg. 00220.



Ostrov, nové město - Dům kultury, předsálí detail zábardlí, č. neg. 00221.



Ostrov, nové město - Dům kultury, předsálí – detail pilastrů, č. neg. 00222.



Ostrov, nové město - Dům kultury, předsálí – detail ventilačního systému v pilastrech, č. neg. 00223.



Ostrov, nové město - Dům kultury, předsálí, malba na skle – „Král Ludvig Jagellonský“, č. neg. 00225.



Ostrov, nové město - Dům kultury, předsálí, malba na skle – "Marie Skłodowska a Petr Curie" č. neg. 00226.



Ostrov, nové město - Dům kultury, předsálí, malba na skle – „Jáchymovská ruda slouží míru“, č. neg. 00227.



Ostrov, nové město - Dům kultury, předsálí, malba na skle – „Hornická čest“, č. neg. 00228.



Ostrov, nové město - Dům kultury, schodiště k balkónu – „Král Václav I. a Přemysl Otakar II.“,
č. neg. 00229.



Ostrov, nové město - Dům kultury, schodiště k balkónu – „Začátky jáchymovského kutání“,
č. neg. 00230.



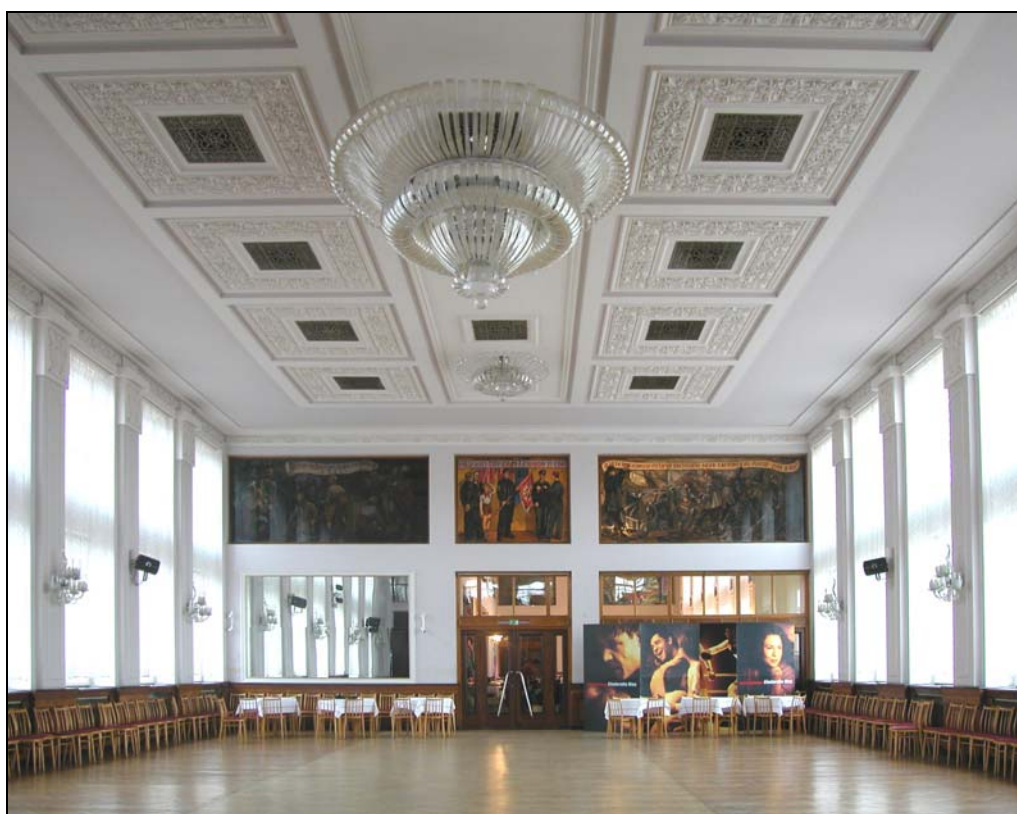
Ostrov, nové město - Dům kultury, předsálí, strop, č. neg. 00231.



Ostrov, nové město - Dům kultury, předsálí, strop, detail kazety s ventilačním systémem, č. neg. 00232.



Ostrov, nové město - Dům kultury, Společenský sál - pohled k salónku (k severu), č. neg. 00235.



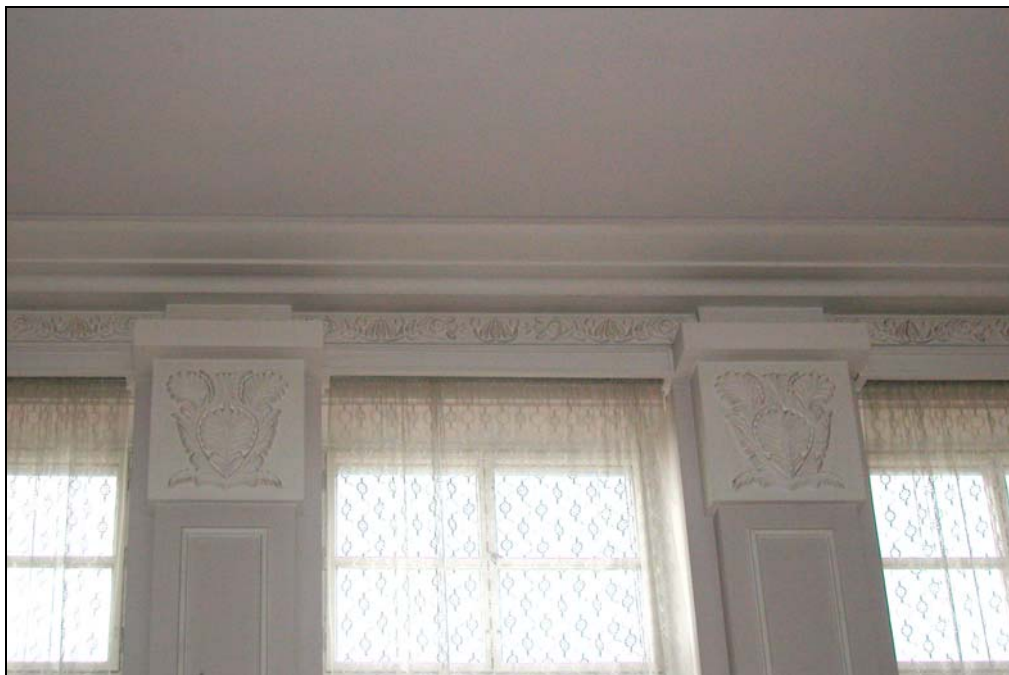
Ostrov, nové město - Dům kultury, Společenský sál - pohled ke vstupu z předsálí (k jihu), č. neg. 00236.



Ostrov, nové město - Dům kultury, Společenský sál, salónek s balkónem, č. neg. 00237.



Ostrov, nové město - Dům kultury, Společenský sál, detail zábradlí balkónu, č. neg. 00238.



Ostrov, nové město - Dům kultury, Společenský sál, detail pilastrů bočních stěn, č. neg. 00239.



Ostrov, nové město - Dům kultury, Společenský sál, detail hlavice pilastrů a meziokenních vlysů, č. neg. 00240 a 00241.



Ostrov, nové město - Dům kultury, Společenský sál, strop s lustry, č. neg. 00246.



Ostrov, nové město - Dům kultury, Společenský sál, strop, detail kazety s ventilační mřížkou, č. neg. 00247.



Ostrov, nové město - Dům kultury, Salónek, č. neg. 00248.



Ostrov, nové město - Dům kultury, Salónek, č. neg. 00250.



Ostrov, nové město - Dům kultury, Kavárna, pohled od vstupu z předsálí, č. neg. 00253.



Ostrov, nové město - Dům kultury, Kavárna, pohled ke vstupu z předsálí, č. neg. 00252.



Ostrov, nové město - Dům kultury, Kavárna, lustr, č. neg. 00255.



Ostrov, nové město - Dům kultury, Kavárna, strop, detail kazety, č. neg. 00256.



Ostrov, nové město - Dům kultury, Kinokavárna, pohled od vstupu, č. neg. 00257.



Ostrov, nové město - Dům kultury, Kinokavárna, pohled ke vstupu, č. neg. 00258.